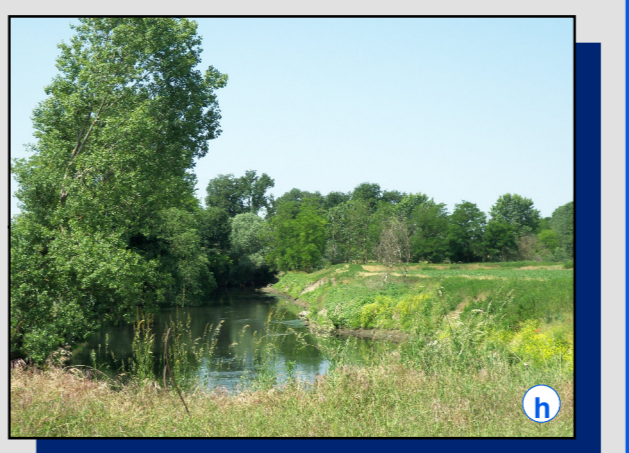
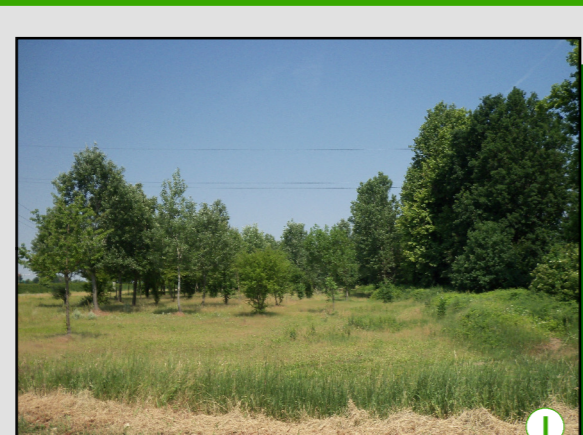
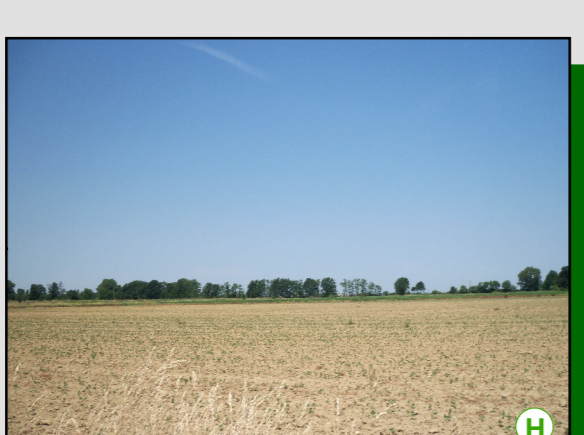


**IL PAESAGGIO**



Comune di PIEVE EMANUELE

Comune di SIZIANO

Comune di LANDRIANO

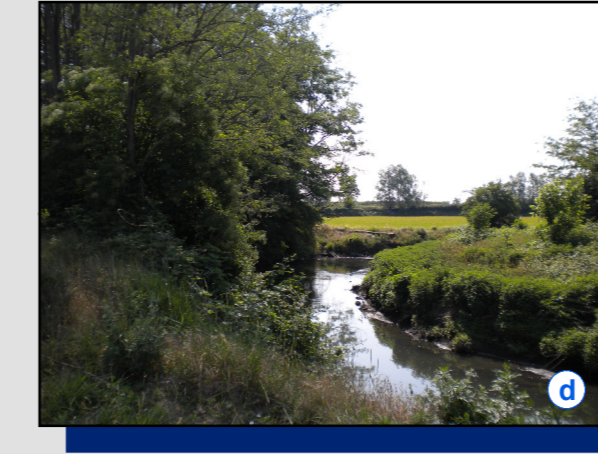
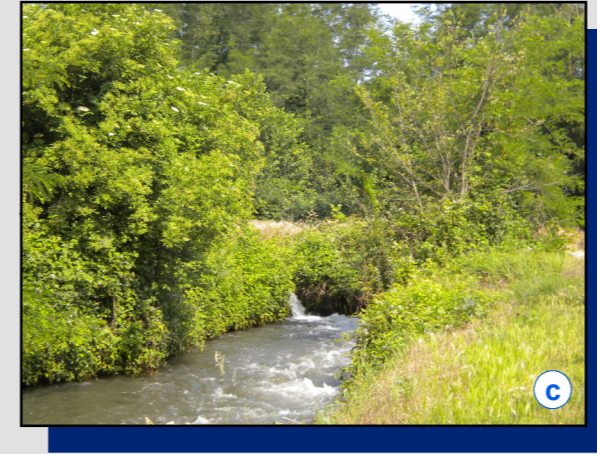
Comune di BASCAPE

Comune di TORREVECCHIA PIA

Comune di BORNASCO

Comune di CERANOVA

**IL SISTEMA DELLE ACQUE**



**LEGENDA**

**UNITA' TIPOLOGICHE DI PAESAGGIO**

- Fascia dei meandri del Fiume Lambro Meridionale
- Fascia della Roggia Ticinello, della Roggia Speziana e della Roggia Molina
- Fascia della Roggia Colombana

**VISUALI SENSIBILI**

Coni visivi

Punti di "Belvedere"

**IL PAESAGGIO**

- A - Veduta dalla cava di Siziano
- B - Veduta dalla cava di Siziano
- C - Veduta tra la Roggia Molina e la Roggia Ticinello
- D - Paesaggio tra Vidigulfo e Landriano
- E - Paesaggio nei pressi di Cascina Zaccaria
- F - Paesaggio nei pressi di Cascina Gandina
- G - Paesaggio tra Vidigulfo e Torrevecchia Pia
- H - Paesaggio nei pressi di Cascina La Casinetta
- I - Paesaggio nei pressi della Roggia Colombana

**IL SISTEMA DELLE ACQUE**

- a - Roggia Speziana a nord di Siziano
- b - Roggia Speziana presso Cascina Cicogno
- c - Roggia Speziana vicino al campo volo
- d - Roggia Ticinello vicino alla cava di Siziano
- e - Roggia Molina a Cavagnera
- f - Roggia Ticinello a Cavagnera
- g - Roggia Usella nei pressi di Cascina Gandina
- h - Meandri del Fiume Lambro Meridionale
- i - Fiume Lambro Meridionale a Zibido al Lambro
- l - Roggia Colombana a Vidigulfo

**ALTRI ELEMENTI DI PREGIO**

- 1 - Cascina Cavalli
- 2 - Cascina Zaccaria
- 3 - Cascina Gandina
- 4 - Oasi di Torrevecchia Pia

**RETE DEGLI ELEMENTI DI VALORE PAESAGGISTICO**

- Biotopi
- Ambito dei corsi d'acqua
- Fascia di ontaneto

**Strade panoramiche**

- Tracciato stradale di interesse panoramico

**CONFINI**

- Perimetro PLIS
- Confini comunali
- Perimetro caschine storiche

**COMUNI DI SIZIANO, TORREVECCHIA PIA e VIDIGULFO**  
 PROVINCIA DI PAVIA

**P.L.I.S. PARCO del LAMBRO MERIDIONALE e del TICINELLO**  
*Parco Locale di Interesse Sovracomunale*

**PIANO PARTICOLAREGGIATO**  
 Tavola n.12b  
**Carta del paesaggio - parte II**  
**Unità di paesaggio e visuali sensibili**  
**APPROVAZIONE**  
 Scala 1:25.000

Comune di SIZIANO  
 SINDACO: dott. ing. Massimiliano Brambilla  
 TECNICO COMUNALE: geom. Massimo Mauro Bertoni  
 PROGETTISTI: dott. arch. Mario Mossolani, dott. Silvia Paola Assini, dott. Solveig Tosi

Comune di TORREVECCHIA PIA  
 SINDACO: Antonio Esposito  
 TECNICO COMUNALE: dott. arch. Paolo Menudo  
 COLLABORATORI: dott. urb. Sara Pantizzari, dott. ing. Giulia Natale, dott. ing. Marcello Mossolani, geom. Mauro Scano

Comune di VIDIGULFO  
 SINDACO: dott. Pietro Aristide Sfondrini  
 TECNICO COMUNALE: dott. ing. Arturo Guadagnolo  
 STUDI NATURALISTICI: dott. Massimo Merati, dott. Niccolò Mapelli

**STUDIO MOSSOLANI**  
 urbanistica architettura ingegneria  
 via della pace 14 - 27045 casteggio (pavia) - tel. 0383 890096 - telefax 0383 82423 - www.studiomossolani.it